



PIGEON GRANULATS
CENTRE ÎLE-DE-FRANCE



TOME 1
NOTE DE PRÉSENTATION NON
TECHNIQUE DU PROJET

Le présent document est rédigé en application de l'alinéa 8 de l'article R. 181-13 du code de l'environnement.

Le projet restera exploité par la société PIGEON GRANULATS CENTRE ILE-DE-FRANCE.

Les différentes emprises sont présentées dans les plans joints.

Le présent dossier correspond à une demande de prolongation d'exploiter la carrière de la Butte de Montlandon.

Le projet ne modifie en rien le principe d'exploitation en vigueur. Les conditions d'exploitation restent les mêmes qu'actuellement.

Les données caractéristiques du site sont récapitulées dans le tableau ci-dessous.

Fiche signalétique de la carrière de La Butte de Montlandon	
Emplacement	
Département	Eure-et-Loir
Commune	Montlandon
Lieu-dit	« La Butte de Montlandon »
Caractéristiques	
Type d'exploitation	Exploitation à sec de sables meubles
Durée	15 ans, découpé en 3 phases quinquennales
Superficie demande autorisation	8 ha 72 ca
Superficie chantier extraction prévisionnel	De l'ordre de 4,6 ha
Superficie des délaissés non exploités	0,4 ha déjà remis en état
Matériaux à extraire	
Nature du gisement	Sables du Perche
Opération de défrichement*	8 000 m ²
Découverte	0,2 m de terre végétale Moyenne estimée à 8 m de stérile d'argile à silex, soit environ 265 000 m ³
Cote finale du carreau	248 m NGF¹ et 255 m NGF en partie Est du site
Gisement	Entre 253 et 278 m NGF
Épaisseur	25 m maximum
Masse volumique en place	Gisement : 1,6 t/m ³
Gisement exploitable	281 000 m ³
Quantité totale de gisement à extraire	450 000 t
Production	
Tonnage annuel extrait moyen sur 15 ans	40 000 t/an de gisement extrait
Tonnage annuel extrait maximum (pics ponctuels)	70 000 t/an de gisement extrait

* Les défrichements d'une superficie inférieure à un hectare sont dispensés de la procédure d'autorisation définie à l'article L.311-1 du Code Forestier. Aucune demande d'autorisation de défrichement n'est sollicitée dans le cadre du projet (8 000 m²).
Le bosquet défriché est compensé par le boisement des talus et de la bande non-exploitée.

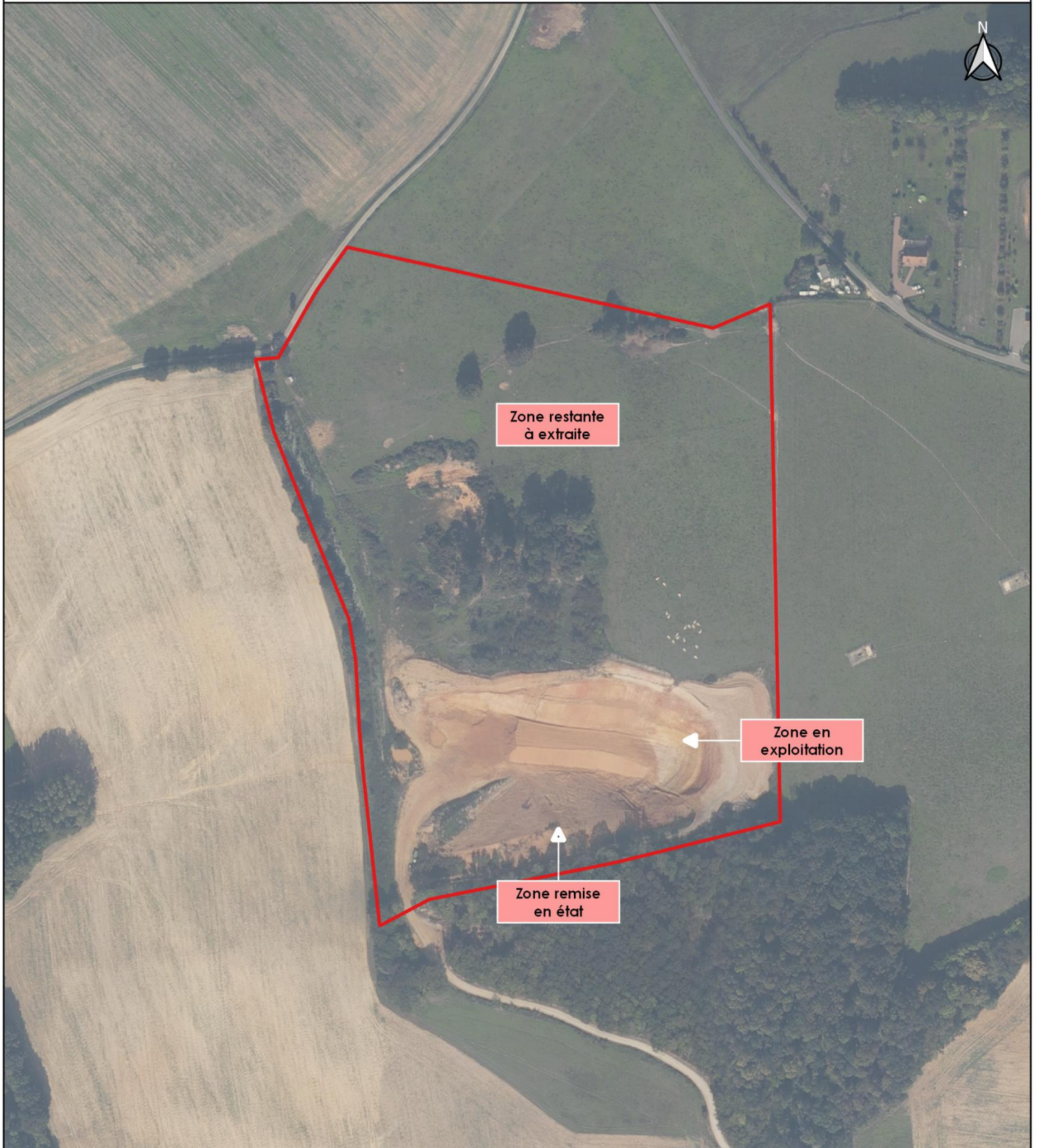
Des plans sont annexés au présent document.

→ Voir la photographie aérienne (ci-après)

→ Voir la carte de localisation au 1/25000 avec rayon d'affichage (ci-après)

¹ NGF : Nivellement Général de la France

Photographie aérienne du site



Légende :

 Emprise de la demande d'autorisation d'exploiter

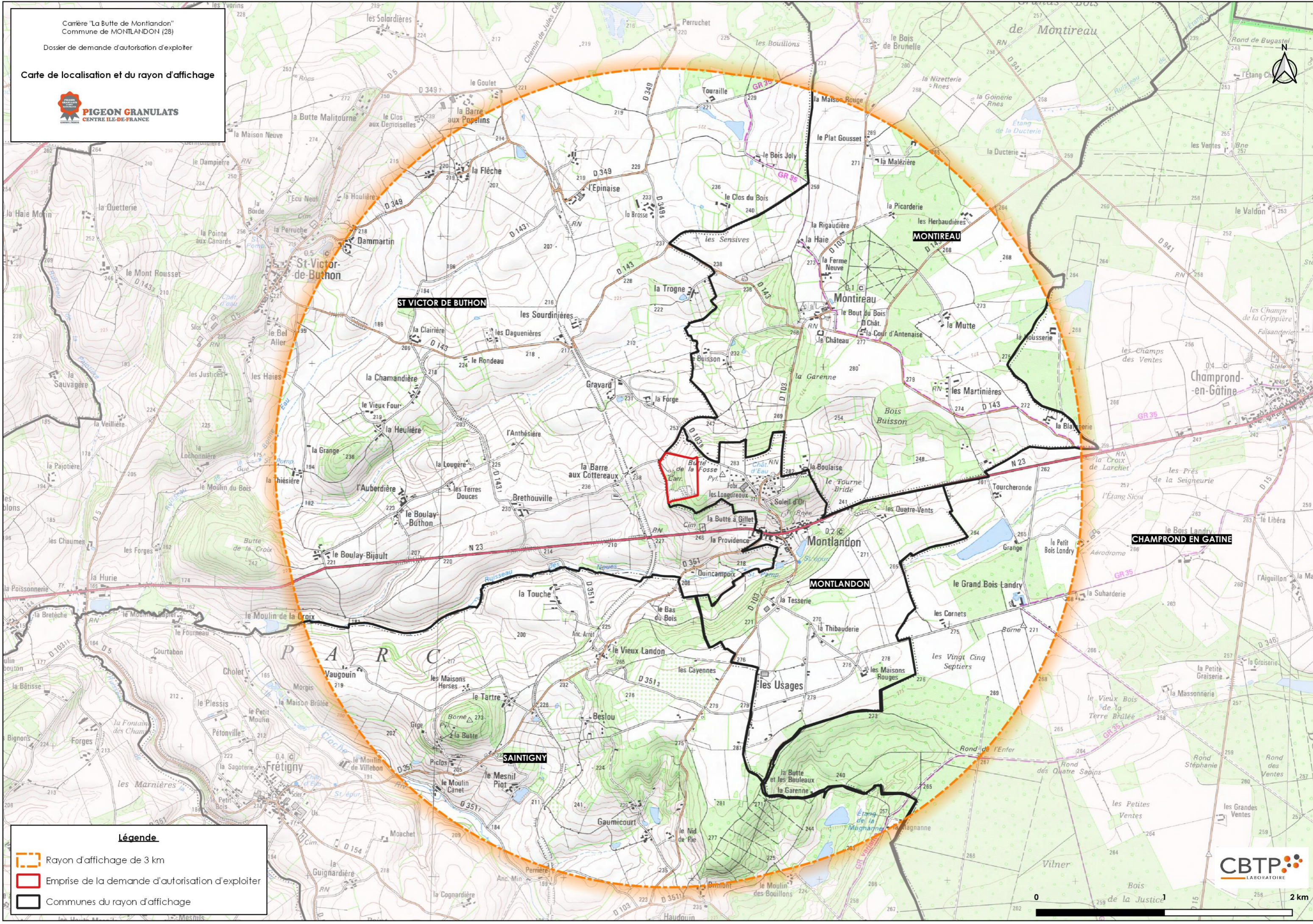
Source : BD Ortho de l'Eure-et-Loir

0 50 100 m

Carière "La Butte de Montlandon"
Commune de MONTLANDON (28)

Dossier de demande d'autorisation d'exploiter

Carte de localisation et du rayon d'affichage



Légende

- Rayon d'affichage de 3 km
- Emprise de la demande d'autorisation d'exploiter
- Communes du rayon d'affichage

